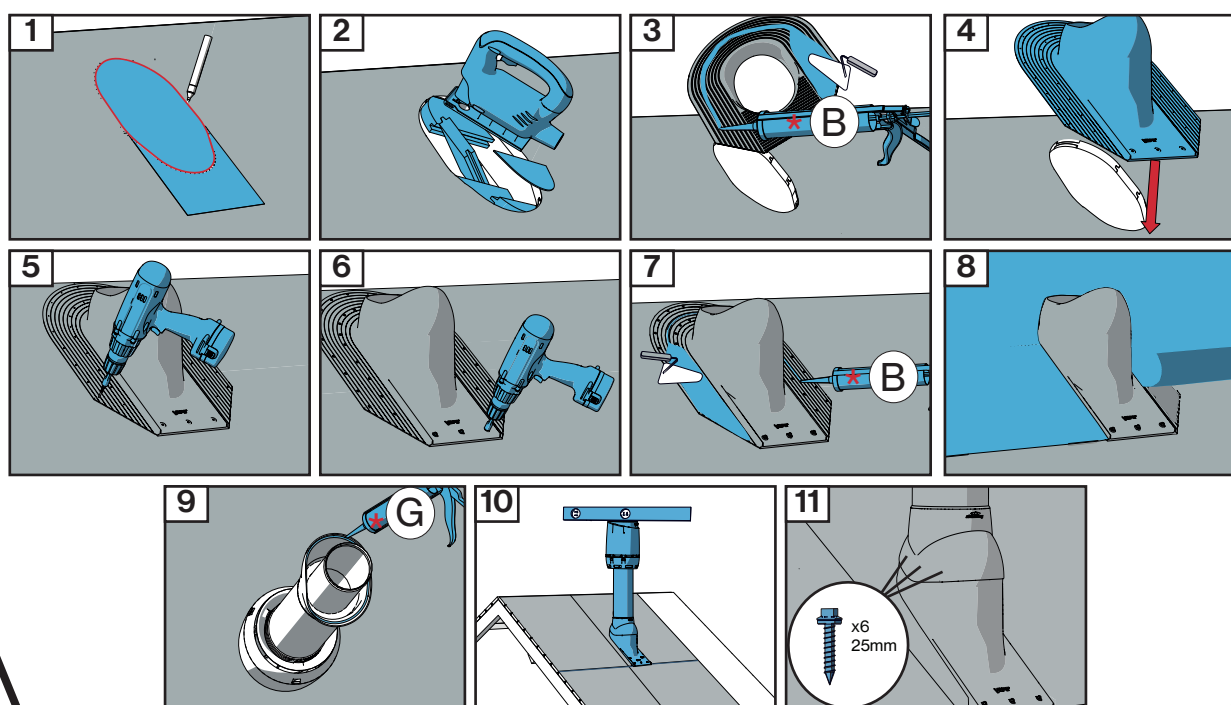
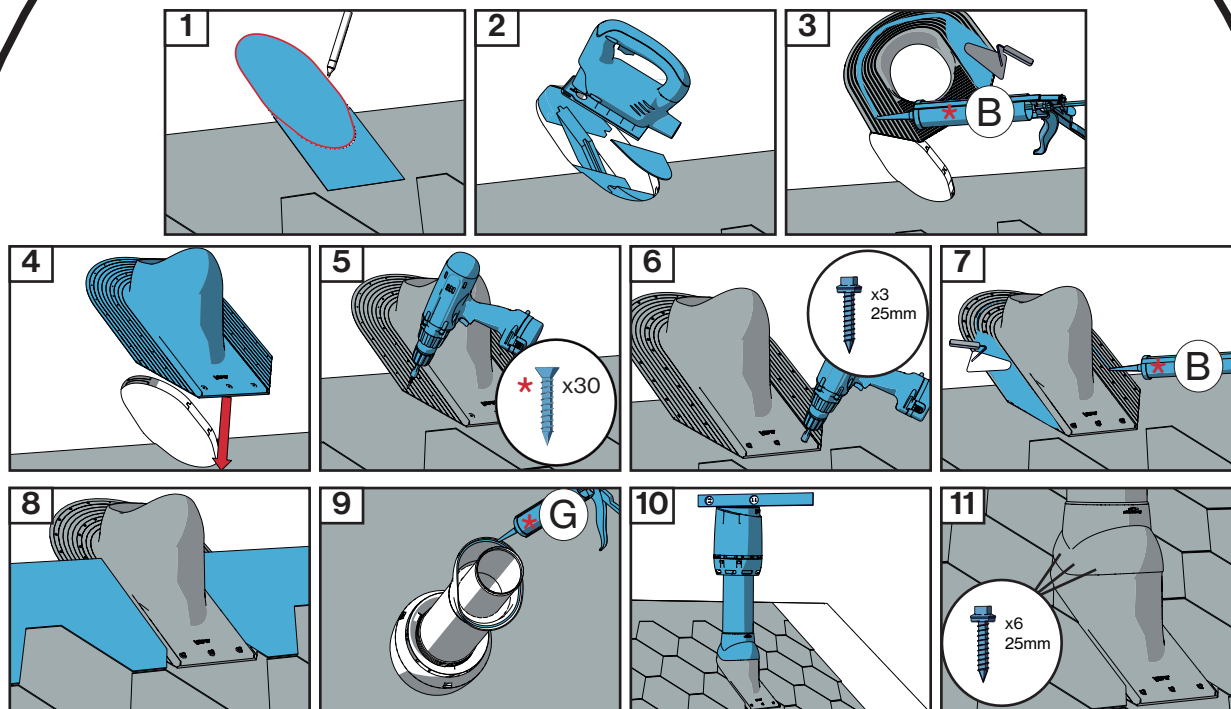


## VILPE® HS



T80416

**B** \* Bitumen glue  
 Bitumimassa  
 Asfaltklister  
 Odpowiednia masa bitumiczna  
 Битумный герметик  
 Бітумний герметик

**G** \* Weatherproof adhesive  
 Säänkestävä liimamassa  
 Väderbeständig tätningsmassa  
 Odpowiednia masa klejąca  
 Погодостойкий клей  
 Стійкий до погоди клей

\* Not included in package.  
 Ei paketissa.  
 Medföljer ej.  
 Nie zawarty.  
 Не входит в комплект.  
 не входит у комплект.

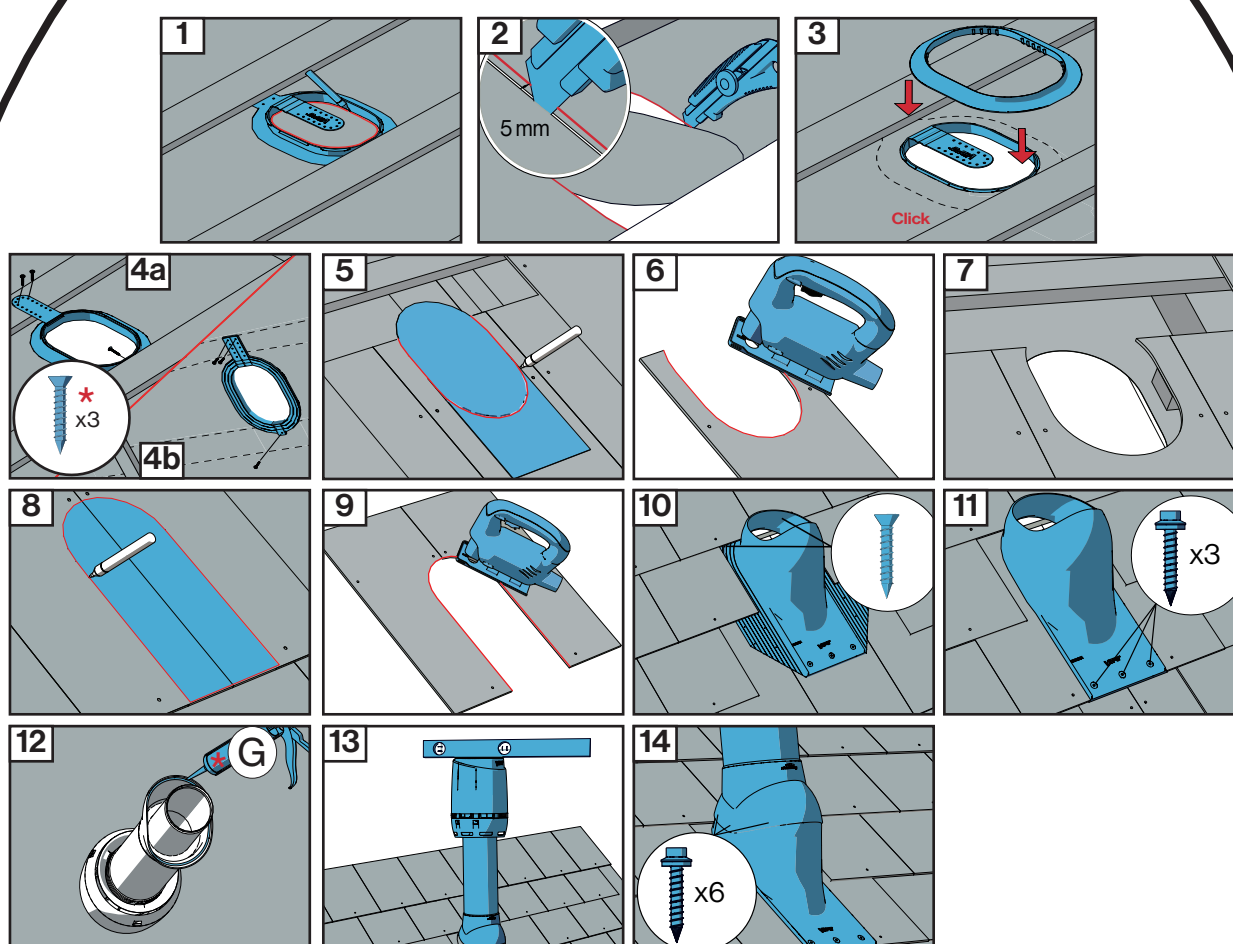
**VILPE Oy**  
 Kauppatie 9, FI-65610  
 Mustasaari, Finland

**Sales and technical support**  
 +358 20 123 3222 (English)  
 +358 20 123 3233 (Finnish)  
 sales@vilpe.com  
 myynti@vilpe.com



Innovative and Easy

## VILPE® HS



**G** \* Weatherproof adhesive  
Säänkestävä liimamassa  
Väderbeständig tätningssmassa  
Odpowiednia masa klejąca  
Погодостойкий клей  
Стойкий до погоди клей

\* Not included in package.  
Ei paketissa.  
Medföljer ej.  
Nie zawarty.  
Не входит в комплект.  
не входит у комплект.

Ø	110	125	160
110	11°–	36°–53°	–59°
125	11°–	36°–54°	–57°
160	11°–	36°–49°	–52°



[www.vilpe.com/hs-installation/](http://www.vilpe.com/hs-installation/)

More detailed instructions can be found via the QR code and the link.

Yksityiskohtaisemmat asennusohjeet löytyvät QR-koodin sekä linkin takaa.

Mer detaljerade installationsanvisningar hittas via QR-koden och länken.

Bardziej szczegółowe instrukcje instalacji można znaleźć pod kodem QR i linkiem.

Более подробные инструкции по установке можно найти по QR-коду и ссылке.

Більш докладні інструкції по встановленню можна знайти по QR-коду за посиланням.

> [VILPE.COM](http://VILPE.COM)

T80416